

# Ahaviticha Eli

Lyrics: Eitan Kashtan

Music: Alex Atlas

B E/B




1. Kshe a - shan mi - ta - mer\_ ve - ha - ma - yim kotz - fim\_ kshe - ha -  
 2. Kshe - naf - shi mit - a - te - fet be - tzel\_ ha - ov - dan\_ ru -

4 F#/B B F#/A# G#m



cho - shech sho let\_ va - a - ni\_ ein o - nim\_ az a - bit la - ma rom\_ ve - ek - ra\_  
 chi mit - ro - tze - tzet bli da - at le - an\_ az ez - kor ki a - ta\_ ha - ar - ye -

7 C#m B/F# F#7



— "ho E - li\_ a - ta - le - o - lam\_ mo - shi - i\_ go - a - li" kshe - cha  
 — miy - hu - da\_ ve - el - chash "E - lo - hai, le - cha ha - to - da" a -

10 D#m G#7 C#m




yai ro - a - dim\_ me - rov me - hu - ma\_ kshe - gal ve - od gal\_ me - ti -  
 ta li mish - e - net a - ta li bra - cha\_ bi - tzlav ha - ma - shi - ach em -

13 Em B G#



lim bi ei - ma\_ az e - da ki hiv - tach - ta ki gam\_ kshe - no - ra\_ be -  
 tza me - nu - cha\_ ka - ra - ta li "Bni" a - ni\_ rak shel - cha\_ ech

16 C#m F# B



che - sed he - chan ta li de - rech mo - tza\_ a - hav  
 zor ve - ek - ra\_ "Le cha ha - mlu - cha" \_

20 G#m C# D#7 G#m



ti - cha E - li\_ ki a - hav - ta o - ti\_ dvar - cha ha - nif - la\_ hu ha - ner\_ le - rag - li\_ ach

24 E C#m7 D#7 G#m D.C.



riz et shim - cha be - chol me - o - di\_ ki a - ta, ken a - ta, mo - shi - a naf - shi\_ a - hav

All Rights Reserved

Copyright © 2018 HaChotam Publishing

28 G#m C# D#7 G#m E C#m D#7  
 ti-cha E-li ki a -hav-ta o-ti

35 G#m C# D#7  
 a-hav - ti-cha E-li ki a-hav - ta o-ti dvar-cha ha-nif-la hu ha-ner

39 G#m E C#m7 D#7  
 le-rag-li ach - riz et shim-cha be-chol me-o-di ki a - ta, ken a-ta, mo

43 G#m G#m C# D#7  
 shi-a naf-shi Kshe-ba-ma-yim e - e-vor tih - ye le-tzi-di un-ha - rot lo yish-te-

47 G#m E C#m7 D#7 G#m  
 fu-ni. Im e-lech be-mo esh. lo e-che-ve u'l-ha-vot lo yiv-a - ru-bi

# Ahaviticha Eli

Lyrics: Eitan Kashtan

Music: Alex Atlas

Ab Db/Ab

1. Kshe a - shan mi - ta - mer\_ ve - ha - ma - yim kotz fim\_ kshe - ha -  
2. Kshe - naf - shi mit - a - te - fet be - tzel\_ ha - ov - dan\_ ru -

4 Eb/Ab Ab Eb/G Fm

cho - shech sho let\_ va - a - ni\_ ein o - nim\_ az a - bit la - ma rom\_ ve - ek - ra\_  
chi mit - ro - tze - tzet bli da - at le - an\_ az ez - kor ki a - ta\_ ha - ar - ye -

7 Bbm Ab/Eb Eb7

— "ho E - li\_ a - ta - le - o - lam\_ mo - shi - i\_ go - a - li" kshe - cha -  
— miy - hu - da\_ ve - el - chash "E - lo - hai, le - cha ha - to - da" a -

10 Cm F7 Bbm Dbm

yai ro - a - dim me - rov me - hu ma\_ kshe - gal ve - od gal me - ti - lim bi ei ma\_ az e -  
ta li mish - e - net a - ta li bra cha bi - tzlav ha - ma - shi ach em - tza me - nu cha ka

14 Ab F Bbm

da ki hiv - tach - ta ki gam\_ kshe - no - ra\_ be - che - sed he - chan ta li  
ra - ta li "Bni" a - ni\_ rak shel - cha\_ ech - zor ve - ek - ra\_

17 Eb Ab Fm

de - rech mo - tza\_ a - hav - ti - cha E - li\_ ki a hav  
"Le cha ha - mlu - cha" \_

21 Bb C7 Fm Db

- ta o - ti\_ dvar - cha ha - nif - la\_ hu ha ner\_ le - rag - li\_ ach - riz et shim cha be chol

25 Bbm7 C7 Fm D.C. Fm Bb

\_ me - o - di\_ ki a - ta, ken a ta, \_ mo - shi - a naf - shi\_ a - hav - ti - cha E - li\_

30 C<sup>7</sup> Fm Db Bbm C<sup>7</sup>

ki a -hav-ta o-ti\_\_\_\_\_ a-hav

36 Fm Bb C<sup>7</sup> Fm

ti-cha E-li\_\_ ki a-hav - ta o-ti\_\_ dvar-cha ha-nif-la\_\_ hu ha-ner\_\_ le-rag-li\_\_ ach

40 Db Bbm<sup>7</sup> C<sup>7</sup> Fm

riz et shim-cha be-chol\_\_ me-o-di\_\_ ki a - ta, ken a-ta,\_\_ mo - shi-a naf-shi\_Kshe-ba

44 Fm Bb C<sup>7</sup> Fm

ma-yim e - e-vor tih - ye le-tzi-di\_\_ un-ha - rot lo yish - te - fu - ni. Im e -

48 Db Bbm<sup>7</sup> C<sup>7</sup> Fm

lech be-mo esh\_\_ lo e-che-ve\_\_ u'l-ha - vot lo yiv - a - ru - bi

# Ahavticha Eli

Lyrics: Eitan Kashtan

Music: Alex Atlas

A D/A

1. Kshe a - shan mi - ta - mer\_ ve - ha - ma - yim kotz fim\_ kshe - ha -  
 2. Kshe - naf - shi mit - a - te - fet be - tzel\_ ha - ov - dan\_ ru -

4 E/A A E/G# F#m

cho - shech sho let\_ va - a - ni\_ ein o - nim\_ az a - bit la - ma rom\_ ve - ek - ra\_  
 chi mit - ro - tze - tzet bli da - at le - an\_ az ez - kor ki a - ta\_ ha - ar - ye -

7 Bm A/E E7

— "ho E - li\_ a - ta - le - o - lam\_ mo - shi - i\_ go - a - li" kshe - cha -  
 — miy - hu - da\_ ve - el - chash "E - lo - hai, le - cha ha - to - da" a -

10 C#m F#7 Bm Dm

yai ro - a - dim me - rov me - hu ma\_ kshe - gal ve - od gal\_ me - ti - lim bi ei ma\_ az e -  
 ta li mish - e - net a - ta li bra cha bi - tzlav ha - ma - shi ach em - tza me - nu cha ka

14 A F# Bm

da ki hiv - tach - ta ki gam\_ kshe - no - ra\_ be - che - sed he - chan ta li  
 ra - ta li "Bni" a - ni\_ rak shel - cha\_ ech - zor ve - ek - ra\_

17 E A F#m

de - rech mo - tza\_ a - hav - ti - cha E - li\_ ki a hav  
 "Le cha ha - mlu - cha" \_

21 B C#7 F#m D

- ta o - ti\_ dvar - cha ha - nif - la\_ hu ha ner\_ le - rag - li\_ ach - riz et shim cha be chol

25 Bm7 C#7 F#m D.C. F#m B

\_ me - o - di\_ ki a - ta, ken a ta, mo - shi - a naf - shi\_ a - hav - ti - cha E - li\_

All Rights Reserved

Copyright © 2018 HaChotam Publishing

30 C#7 F#m D Bm C#7

ki a - hav - ta o - ti a - hav

36 F#m B C#7 F#m

ti - cha E - li ki a - hav - ta o - ti dvar - cha ha - nif - la hu ha - ner le - rag - li ach

40 D Bm7 C#7 F#m

riz et shim - cha be - chol me - o - di ki a - ta, ken a - ta, mo - shi - a naf - shi Kshe - ba

44 F#m B C#7 F#m

ma - yim e - e - vor tih - ye le - tzi - di un - ha - rot lo yish - te - fu - ni. Im e -

48 D Bm7 C#7 F#m

lech be - mo esh lo e - che - ve u' l - ha - vot lo yiv - a - ru - bi

# Ahaviticha Eli

Lyrics: Eitan Kashtan

Music: Alex Atlas

G C/G

1. Kshe a - shan mi - ta - mer\_ ve - ha - ma - yim kotz fim\_ kshe - ha -  
 2. Kshe - naf - shi mit - a - te - fet be - tzel\_ ha - ov - dan\_ ru -

4 D/G G D/F# Em Am

cho - shech sho let\_ va - a - ni\_ ein o nim az a - bit la - ma rom ve - ek ra\_ "ho E - li\_ a -  
 chi mit - ro - tze - tzet bli da - at le an\_ az ez - kor ki a - ta\_ ha - ar ye\_ miy - hu da\_ ve

8 G/D D7 Bm

ta - le - o - lam\_ mo - shi - i\_ go - a - li\_ kshe - cha - yai ro - a - dim\_ me -  
 el - chash "E - lo - hai, le - cha ha - to - da" a - ta li mish - e - net a -

11 E7 Am Cm

rov me - hu - ma\_ kshe - gal ve - od gal\_ me - ti - lim bi ei - ma\_ az e -  
 ta li bra - cha\_ bi - tzlav ha - ma - shi - ach em - tza me - nu - cha\_ ka -

14 G E Am

da ki hiv - tach - ta ki gam\_ kshe - no - ra\_ be - che - sed he - chan ta li  
 ra - ta li "Bni" a - ni\_ rak shel - cha\_ ech - zor ve - ek - ra\_

17 D G Em

de - rech mo - tza\_ a - hav - ti - cha E - li\_ ki a - hav  
 "Le cha ha - mlu - cha"

21 A B7 Em C

- ta o - ti\_ dvar - cha ha - nif - la\_ hu ha ner\_ le - rag - li\_ ach - riz et shim cha be chol

25 Am7 B7 Em D.C. Em A

\_ me - o - di\_ ki a - ta, ken a ta, mo - shi - a naf - shi\_ a - hav - ti - cha E - li\_

30 B<sup>7</sup> Em C Am B<sup>7</sup>

ki a - hav - ta o - ti a - hav

36 Em A B<sup>7</sup> Em

ti - cha E - li ki a - hav - ta o - ti dvar - cha ha - nif - la hu ha - ner le - rag - li ach

40 C Am<sup>7</sup> B<sup>7</sup> Em

riz et shim - cha be - chol me - o - di ki a - ta, ken a - ta, mo - shi - a naf - shi Kshe - ba

44 Em A B<sup>7</sup> Em

ma - yim e - e - vor tih - ye le - tzi - di un - ha - rot lo yish - te - fu - ni. Im e -

48 C Am<sup>7</sup> B<sup>7</sup> Em

lech be - mo esh lo e - che - ve u' - l - ha - vot lo yiv - a - ru - bi



# Ahaviticha Eli

Lyrics: Eitan Kashtan

Music: Alex Atlas

G $\flat$  C $\flat$ /G $\flat$

1. Kshe a - shan mi - ta - mer\_ ve - ha - ma - yim kotz fim\_ kshe - ha -  
2. Kshe - naf - shi mit - a - te - fet be - tzel\_ ha - ov dan\_ ru -

4 D $\flat$ /G $\flat$  G $\flat$  D $\flat$ /F E $\flat$ m

cho - shech sho let\_ va - a - ni\_ ein o - nim\_ az a - bit la - ma rom\_ ve - ek - ra -  
chi mit - ro - tze - tzet bli da - at le - an\_ az ez - kor ki a - ta\_ ha - ar - ye -

7 A $\flat$ m G $\flat$ /D $\flat$  D $\flat$ <sup>7</sup>

\_ "ho E - li\_ a - ta - le - o - lam\_ mo - shi - i\_ go - a - li" kshe - cha  
\_ miy - hu - da\_ ve - el - chash "E - lo - hai, le - cha ha - to - da" a -

10 B $\flat$ m E $\flat$ <sup>7</sup> A $\flat$ m C $\flat$ m

yai ro - a - dim me - rov me hu ma. kshe - gal ve - od gal\_ me - ti - lim bi ei ma. az e -  
ta li mish e - net a - ta li bra cha bi - tzlav ha ma shi ach em - tza me nu cha ka

14 G $\flat$  E $\flat$  A $\flat$ m

da ki hiv - tach - ta ki gam\_ kshe - no - ra\_ be - che - sed he - chan ta li  
ra - ta li "Bni" a - ni\_ rak shel - cha\_ ech - zor ve - ek - ra\_

17 D $\flat$  G $\flat$  E $\flat$ m

de - rech mo - tza\_ a - hav - ti - cha E - li\_ ki a hav  
"Le cha ha - mlu - cha" \_

21 A $\flat$  B $\flat$ <sup>7</sup> E $\flat$ m C $\flat$

- ta o - ti\_ dvar - cha ha - nif - la\_ hu ha ner\_ le - rag - li\_ ach - riz et shim cha be chol

25  $A\flat m^7$   $B\flat^7$   $E\flat m$  **D.C.**  $E\flat m$   $A\flat$

me-o-di\_ ki a - ta, ken a ta, mo - shi-a naf-shi\_ a-hav - ti-cha E-li

30  $B\flat^7$   $E\flat m$   $C\flat$   $A\flat m$   $B\flat^7$

ki a -hav-ta o-ti\_ a-hav

36  $E\flat m$   $A\flat$   $B\flat^7$   $E\flat m$

ti-cha E-li\_ ki a-hav - ta o-ti\_ dvar-cha ha-nif-la\_ hu ha-ner\_ le-rag-li\_ ach

40  $C\flat$   $A\flat m^7$   $B\flat^7$   $E\flat m$

riz et shim-cha be-chol\_ me-o-di\_ ki a - ta, ken a-ta, mo - shi-a naf-shi\_ Kshe-ba

44  $E\flat m$   $A\flat$   $B\flat^7$   $E\flat m$

ma-yim e - e-vor tih - ye le-tzi-di\_ un-ha - rot lo yish - te - fu - ni. Im e -

48  $C\flat$   $A\flat m^7$   $B\flat^7$   $E\flat m$

lech be-mo esh\_ lo e-che-ve\_ u'l-ha - vot lo yiv - a - ru - bi

# Ahaviticha Eli

Lyrics: Eitan Kashtan

Music: Alex Atlas

1. Kshe a - shan mi - ta - mer\_ ve - ha - ma - yim kotz fim\_ kshe - ha -  
2. Kshe - naf - shi mit - a - te - fet be - tzet\_ ha - ov - dan\_ ru -

cho - shech sho let\_ va - a - ni\_ ein o nim az a - bit la - ma rom ve - ek ra\_ "ho E - li\_ a -  
chi mit - ro - tze - tzet bli da - at le an\_ az ez - kor ki a - ta\_ ha - ar ye\_ miy - hu da\_ ve

ta - le - o - lam\_ mo - shi - i\_ go - a - li\_ kshe - cha - yai ro - a - dim\_ me -  
el - chash "E - lo - hai, le - cha ha - to - da" a - ta li mish - e - net a -

rov me - hu - ma\_ kshe - gal ve - od gal\_ me - ti - lim bi ei - ma\_ az e -  
ta li bra - cha\_ bi - tzlav ha - ma - shi - ach em - tza me - nu - cha\_ ka -

da ki hiv - tach - ta ki gam\_ kshe - no - ra\_ be - che - sed he - chan ta li  
ra - ta li "Bni" a - ni\_ rak shel - cha\_ ech - zor ve - ek - ra\_

de - rech mo - tza\_ a - hav - ti - cha E - li\_ ki a - hav  
"Le cha ha - mlu - cha" \_

- ta o - ti\_ dvar - cha ha - nif - la\_ hu ha ner\_ le - rag - li\_ ach - riz et shim cha be chol

\_ me - o - di\_ ki a - ta, ken a ta, mo - shi - a naf - shi\_ a - hav - ti - cha E - li\_

30 A<sup>7</sup> Dm B $\flat$  Gm A<sup>7</sup>

ki a - hav - ta o - ti a - hav

36 Dm G A<sup>7</sup> Dm

ti - cha E - li ki a - hav - ta o - ti dvar - cha ha - nif - la hu ha - ner le - rag - li ach

40 B $\flat$  Gm<sup>7</sup> A<sup>7</sup> Dm

riz et shim - cha be - chol me - o - di ki a - ta, ken a - ta, mo - shi - a naf - shi Kshe - ba

44 Dm G A<sup>7</sup> Dm

ma - yim e - e - vor tih - ye le - tzi - di un - ha - rot lo yish - te - fu - ni. Im e -

48 B $\flat$  Gm<sup>7</sup> A<sup>7</sup> Dm

lech be - mo esh lo e - che - ve u' l - ha - vot lo yiv - a - ru - bi

# Ahaviticha Eli

Lyrics: Eitan Kashtan

Music: Alex Atlas

F# B/F#

1. Kshe a - shan mi - ta - mer\_ ve - ha - ma - yim kotz fim\_ kshe - ha -  
 2. Kshe - naf - shi mit - a - te - fet be - tzel\_ ha - ov dan\_ ru -

4 C#/F# F# C#/E# D#m G#m

cho shech sho let\_ va - a - ni\_ ein o nim az a - bit la ma rom ve ek ra\_ "ho E - li\_ a  
 chi mit - ro tze tzet bli da - at le an\_ az ez - kor ki a - ta\_ ha ar ye\_ miy hu da\_ ve

8 F#/C# C#7 A#m

ta - le - o - lam\_ mo - shi - i\_ go - a - li\_ kshe - cha - yai ro - a - dim\_ me -  
 el - chash "E - lo - hai\_ le - cha ha - to - da" a - ta li mish - e - net a -

11 D#7 G#m Bm

rov me - hu - ma\_ kshe - gal ve - od gal\_ me - ti - lim bi ei - ma\_ az e -  
 ta li bra cha\_ bi - tzlav ha - ma - shi ach em - tza me - nu - cha\_ ka -

14 F# D# G#m

da ki hiv - tach - ta ki gam\_ kshe - no - ra\_ be - che - sed he - chan ta li  
 ra - ta li "Bni" a - ni\_ rak shel - cha\_ ech - zor ve - ek - ra\_

17 C# F# D#m

de - rech mo - tza\_ a - hav - ti - cha E - li\_ ki a hav  
 "Le cha ha - mlu - cha" \_

21 G# A#7 D#m B

- ta o - ti\_ dvar - cha ha - nif - la\_ hu ha ner\_ le - rag - li\_ ach - riz et shim cha be chol

25 G#m7 A#7 D#m D.C. D#m G#

\_ me - o - di\_ ki a - ta, ken a ta, mo - shi - a naf - shi\_ a - hav - ti - cha E - li\_

All Rights Reserved

Copyright © 2018 HaChotam Publishing

30 A#7 D#m B G#m A#7

ki a -hav-ta o-ti a-hav

36 D#m G# A#7 D#m

ti-cha E-li ki a-hav - ta o-ti dvar-cha ha-nif-la hu ha-ner le-rag-li ach

40 B G#m7 A#7 D#m

riz et shim-cha be-chol me-o-di ki a - ta, ken a-ta, mo - shi-a naf-shi Kshe-ba

44 D#m G# A#7 D#m

ma-yim e - e-vor tih - ye le-tzi-di un-ha - rot lo yish-te - fu - ni. Im e -

48 B G#m7 A#7 D#m

lech be-mo esh lo e-che-ve u'l-ha - vot lo yiv - a - ru - bi

# Ahaviticha Eli

Lyrics: Eitan Kashtan

Music: Alex Atlas

E $\flat$  Ab/E $\flat$



1. Kshe a - shan mi - ta - mer\_ ve - ha - ma - yim kotz fim\_ kshe - ha -  
2. Kshe - naf - shi mit - a - te - fet be - tzel\_ ha - ov - dan\_ ru -

4 B $\flat$ /E $\flat$  E $\flat$  B $\flat$ /D Cm



cho - shech sho let\_ va - a - ni\_ ein o - nim\_ az a - bit la - ma rom\_ ve - ek - ra\_  
chi mit - ro - tze - tzet bli da - at le - an\_ az ez - kor ki a - ta\_ ha - ar - ye -

7 Fm E $\flat$ /B $\flat$  B $\flat$ <sup>7</sup>



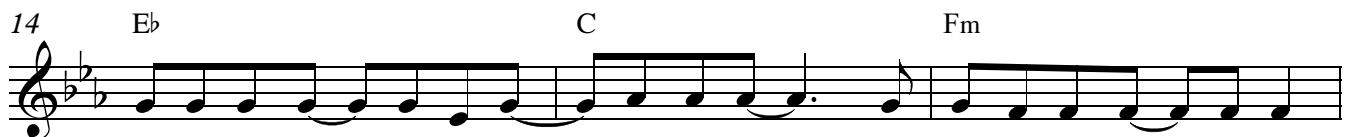
\_ "ho E - li\_ a - ta - le - o - lam\_ mo - shi - i\_ go - a - li" kshe - cha -  
\_ miy - hu - da\_ ve - el - chash "E - lo - hai, le - cha ha - to - da" a -

10 Gm C<sup>7</sup> Fm A $\flat$ m



yai ro - a - dim me - rov me - hu ma\_ kshe - gal ve - od gal\_ me - ti - lim bi ei ma\_ az e -  
ta li mish - e - net a - ta li bra cha bi - tzlav ha - ma - shi ach em - tza me - nu cha ka

14 E $\flat$  C Fm



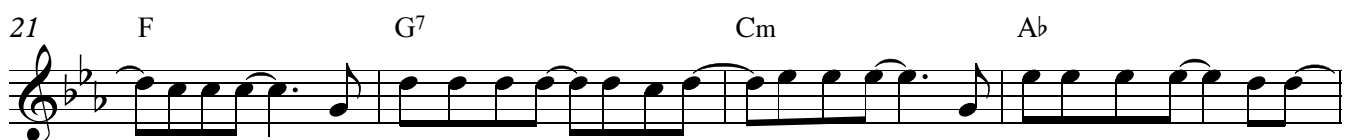
da ki hiv - tach - ta ki gam\_ kshe - no - ra\_ be - che - sed he - chan ta li  
ra - ta li "Bni" a - ni\_ rak shel - cha\_ ech - zor ve - ek - ra\_

17 B $\flat$  E $\flat$  Cm



de - rech mo - tza\_ a - hav - ti - cha E - li\_ ki a hav  
"Le cha ha - mlu - cha" \_

21 F G<sup>7</sup> Cm A $\flat$



- ta o - ti\_ dvar - cha ha - nif - la\_ hu ha ner\_ le - rag - li\_ ach - riz et shim cha be chol

25 Fm<sup>7</sup> G<sup>7</sup> Cm **D.C.** Cm F



\_ me - o - di\_ ki a - ta, ken a ta, mo - shi - a naf - shi\_ a - hav - ti - cha E - li\_

All Rights Reserved

Copyright © 2018 HaChotam Publishing

30 G<sup>7</sup> Cm Ab Fm G<sup>7</sup>

ki a -hav-ta o -ti a-hav

36 Cm F G<sup>7</sup> Cm

ti-cha E-li\_\_ ki a-hav - ta o-ti\_\_ dvar-cha ha-nif-la\_\_ hu ha-ner\_\_ le-rag-li\_\_ ach

40 Ab Fm<sup>7</sup> G<sup>7</sup> Cm

riz et shim-cha be-chol\_\_ me-o-di\_\_ ki a - ta, ken a-ta,\_\_ mo - shi-a naf-shi\_\_ Kshe-ba

44 Cm F G<sup>7</sup> Cm

ma-yim e - e-vor tih - ye le-tzi-di\_\_ un-ha - rot lo yish - te - fu - ni. Im e -

48 Ab Fm<sup>7</sup> G<sup>7</sup> Cm

lech be-mo esh\_\_ lo e-che-ve\_\_ u'l-ha - vot lo yiv - a - ru - bi



# Ahaviticha Eli

Lyrics: Eitan Kashtan

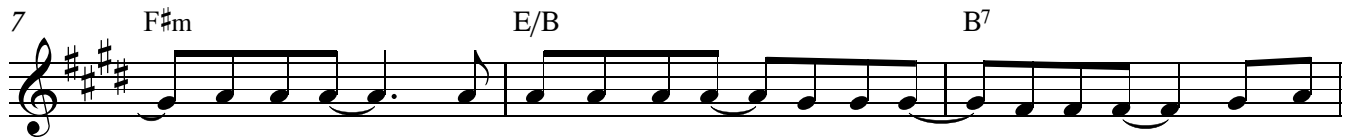
Music: Alex Atlas



1. Kshe a - shan mi - ta - mer\_ ve - ha - ma - yim kotz fim\_ kshe - ha -  
2. Kshe - naf - shi mit - a - te - fet be - tzel\_ ha - ov dan\_ ru -



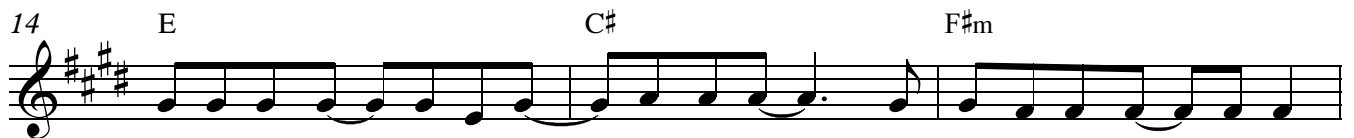
cho - shech sho let\_ va - a - ni\_ ein o - nim\_ az a - bit la - ma rom\_ ve - ek - ra -  
chi mit - ro - tze - tzet bli da - at le - an\_ az ez - kor ki a - ta\_ ha - ar - ye -



\_ "ho E - li\_ a - ta - le - o - lam\_ mo - shi - i\_ go - a - li" kshe - cha  
\_ miy - hu - da\_ ve - el - chash "E - lo - hai, le - cha ha - to - da" a -



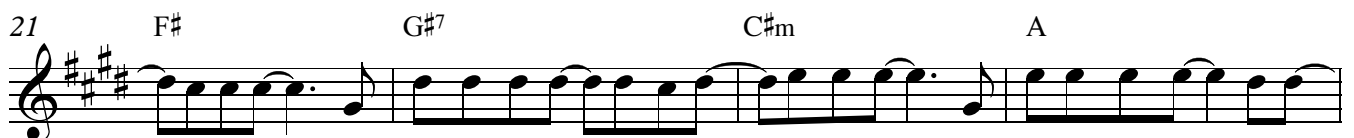
yai ro - a - dim me - rov me - hu ma\_ kshe - gal ve - od gal\_ me - ti - lim bi ei ma\_ az e -  
ta li mish - e - net a - ta li bra cha bi - tzlav ha - ma - shi ach em - tza me - nu cha ka



da ki hiv - tach - ta ki gam\_ kshe - no - ra\_ be - che - sed he - chan ta li  
ra - ta li "Bni" a - ni\_ rak shel - cha\_ ech - zor ve - ek - ra\_



de - rech mo - tza\_ a - hav - ti - cha E - li\_ ki a hav  
"Le cha ha - mlu - cha" \_



- ta o - ti\_ dvar - cha ha - nif - la\_ hu ha ner\_ le - rag - li\_ ach - riz et shim cha be chol



\_ me - o - di\_ ki a - ta, ken a ta, mo - shi - a naf - shi\_ a - hav - ti - cha E - li\_

All Rights Reserved

Copyright © 2018 HaChotam Publishing

30 G#7 C#m A F#m G#7  
 ki a - hav - ta o - ti a - hav

36 C#m F# G#7 C#m  
 ti - cha E - li ki a - hav - ta o - ti dvar - cha ha - nif - la hu ha - ner le - rag - li ach

40 A F#m7 G#7 C#m  
 riz et shim - cha be - chol me - o - di ki a - ta, ken a - ta, mo - shi - a naf - shi Kshe - ba

44 C#m F# G#7 C#m  
 ma - yim e - e - vor tih - ye le - tzi - di un - ha - rot lo yish - te - fu - ni. Im e -

48 A F#m7 G#7 C#m  
 lech be - mo esh lo e - che - ve u' l - ha - vot lo yiv - a - ru - bi

# Ahavitcha Eli

Lyrics: Eitan Kashtan

Music: Alex Atlas

D G/D

1. Kshe a - shan mi - ta - mer\_ ve - ha - ma - yim kotz fim\_ kshe - ha -  
 2. Kshe - naf - shi mit - a - te - fet be - tzel\_ ha - ov - dan\_ ru -

4 A/D D A/C# Bm

cho - shech sho let\_ va - a - ni\_ ein o - nim\_ az a - bit la - ma rom\_ ve - ek - ra\_  
 chi mit - ro - tze - tzet bli da - at le - an\_ az ez - kor ki a - ta\_ ha - ar - ye\_

7 Em D/A A7

\_ "ho E - li\_ a - ta - le - o - lam\_ mo - shi - i\_ go - a - li\_ kshe - cha -  
 \_ miy - hu - da\_ ve - el - chash "E - lo - hai, le - cha ha - to - da" a -

10 F#m B7 Em Gm

yai ro - a - dim me - rov me - hu ma\_ kshe - gal ve - od gal\_ me - ti - lim bi ei ma\_ az e -  
 ta li mish - e - net a - ta li bra cha bi - tzlav ha - ma - shi ach em - tza me - nu cha ka

14 D B Em

da ki hiv - tach - ta ki gam\_ kshe - no - ra\_ be - che - sed he - chan ta li  
 ra - ta li "Bni" a - ni\_ rak shel - cha\_ ech - zor ve - ek - ra\_

17 A D Bm

de - rech mo - tza\_ a - hav - ti - cha E - li\_ ki a - hav  
 "Le cha ha - mlu - cha"

21 E F#7 Bm G

- ta o - ti\_ dvar - cha ha - nif la\_ hu ha ner\_ le - rag - li\_ ach - riz et shim cha be chol

25 Em7 F#7 Bm D.C. Bm E

\_ me - o - di\_ ki a - ta, ken a ta, mo - shi - a naf - shi\_ a - hav - ti - cha E - li\_

All Rights Reserved

Copyright © 2018 HaChotam Publishing

30 F#7 Bm G Em F#7

ki a - hav - ta o - ti a - hav

36 Bm E F#7 Bm

ti - cha E - li ki a - hav - ta o - ti dvar - cha ha - nif - la hu ha - ner le - rag - li ach

40 G Em7 F#7 Bm

riz et shim - cha be - chol me - o - di ki a - ta, ken a - ta, mo - shi - a naf - shi Kshe - ba

44 Bm E F#7 Bm

ma - yim e - e - vor tih - ye le - tzi - di un - ha - rot lo yish - te - fu - ni. Im e -

48 G Em7 F#7 Bm

lech be - mo esh lo e - che - ve u' - ha - vot lo yiv - a - ru - bi

# Ahaviticha Eli

Lyrics: Eitan Kashtan

Music: Alex Atlas

Db Gb/Db



1. Kshe a - shan mi - ta - mer\_ ve - ha - ma - yim kotz fim\_ kshe - ha -  
2. Kshe - naf - shi mit - a - te - fet be - tzet\_ ha - ov dan\_ ru -

4 Ab/Db Db Ab/C Bbm



cho - shech sho let\_ va - a - ni\_ ein o - nim\_ az a - bit la - ma rom\_ ve - ek - ra\_  
chi mit - ro - tze - tzet bli da - at le - an\_ az ez - kor ki a - ta\_ ha - ar - ye\_

7 Ebm Db/Ab Ab7



\_\_ "ho E - li\_ a - ta - le - o - lam\_ mo - shi - i\_ go - a - li"\_\_ kshe - cha  
\_\_ miy - hu - da\_ ve - el - chash "E - lo - hai, le - cha ha - to - da"\_\_ a -

10 Fm Bb7 Ebm Gbm



yai ro - a - dim me - rov me - hu ma\_ kshe - gal ve - od gal\_ me - ti - lim bi ei ma\_ az e -  
ta li mish - e - net a - ta li bra cha bi - tzlav ha - ma - shi\_ ach em - tza me - nu cha ka

14 Db Bb Ebm



da ki hiv - tach - ta ki gam\_ kshe - no - ra\_ be - che - sed he - chan ta li  
ra - ta li "Bni"\_\_ a - ni\_ rak shel - cha\_ ech - zor ve - ek - ra\_

17 Ab Db Bbm



de - rech mo - tza\_ a - hav - ti - cha E - li\_ ki a hav  
"Le cha ha - mlu - cha"\_\_

21 Eb F7 Bbm Gb



- ta o - ti\_ dvar - cha ha - nif - la\_ hu ha ner\_ le - rag - li\_ ach - riz et shim cha be chol

25 Ebm7 F7 Bbm **D.C.** Bbm Eb



\_\_ me - o - di\_ ki a - ta, ken a ta, mo - shi - a naf - shi\_ a - hav - ti - cha E - li\_

All Rights Reserved

Copyright © 2018 HaChotam Publishing

30 F<sup>7</sup> B<sup>b</sup>m G<sup>b</sup> E<sup>b</sup>m F<sup>7</sup>

ki a -hav-ta o-ti\_\_\_\_\_ a-hav

36 B<sup>b</sup>m E<sup>b</sup> F<sup>7</sup> B<sup>b</sup>m

ti-cha E-li\_\_ ki a-hav - ta o-ti\_\_ dvar-cha ha-nif-la\_\_ hu ha-ner\_\_ le-rag-li\_\_ ach

40 G<sup>b</sup> E<sup>b</sup>m<sup>7</sup> F<sup>7</sup> B<sup>b</sup>m

riz et shim-cha be-chol\_\_ me-o-di\_\_ ki a - ta, ken a-ta,\_\_ mo - shi-a naf-shi\_Kshe-ba

44 B<sup>b</sup>m E<sup>b</sup> F<sup>7</sup> B<sup>b</sup>m

ma-yim e - e-vor tih - ye le-tzi-di\_\_ un-ha - rot lo yish - te - fu - ni. Im e -

48 G<sup>b</sup> E<sup>b</sup>m<sup>7</sup> F<sup>7</sup> B<sup>b</sup>m

lech be-mo esh\_\_ lo e-che-ve\_\_ u'l-ha - vot lo yiv - a - ru - bi

# Ahaviticha Eli

Lyrics: Eitan Kashtan

Music: Alex Atlas

1. Kshe a - shan mi - ta - mer\_ ve - ha - ma - yim kotz fim\_ kshe - ha -  
2. Kshe - naf - shi mit - a - te - fet be - tzel\_ ha - ov - dan\_ ru -

4 G/C C G/B Am  
cho - shech sho - let\_ va - a - ni\_ ein o - nim\_ az a - bit la - ma rom\_ ve - ek - ra\_  
chi mit - ro - tze - tzet bli da - at le - an\_ az ez - kor ki a - ta\_ ha - ar - ye -

7 Dm C/G G7  
\_ "ho E - li\_ a - ta - le - o - lam\_ mo - shi - i\_ go - a - li" kshe - cha -  
\_ miy - hu - da\_ ve - el - chash "E - lo - hai, le - cha ha - to - da" a -

10 Em A7 Dm Fm  
yai ro - a - dim me - rov me - hu ma\_ kshe - gal ve - od gal\_ me - ti - lim bi ei ma\_ az e -  
ta li mish - e - net a - ta li bra cha bi - tzlav ha - ma - shi ach em - tza me - nu cha ka

14 C A Dm  
da ki hiv - tach - ta ki gam\_ kshe - no - ra\_ be - che - sed he - chan ta li  
ra - ta li "Bni" a - ni\_ rak shel - cha\_ ech - zor ve - ek - ra\_

17 G C Am  
de - rech mo - tza\_ a - hav - ti - cha E - li\_ ki a - hav  
"Le cha ha - mlu - cha" \_

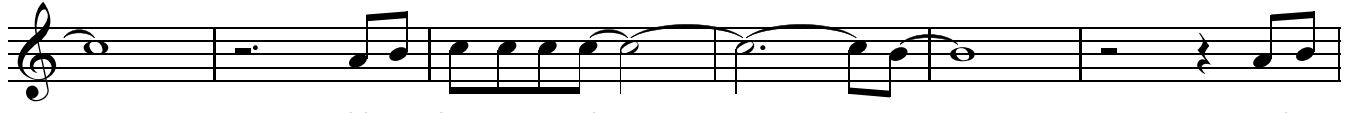
21 D E7 Am F  
- ta o - ti\_ dvar - cha ha - nif - la\_ hu ha ner\_ le - rag - li\_ ach - riz et shim cha\_ be chol

25 Dm7 E7 Am D.C. Am D  
\_ me - o - di\_ ki a - ta, ken a ta, mo - shi - a naf - shi\_ a - hav - ti - cha E - li\_

All Rights Reserved


Copyright © 2018 HaChotam Publishing

30 E<sup>7</sup> Am F Dm E<sup>7</sup>



ki a - hav - ta o - ti a - hav

36 Am D E<sup>7</sup> Am



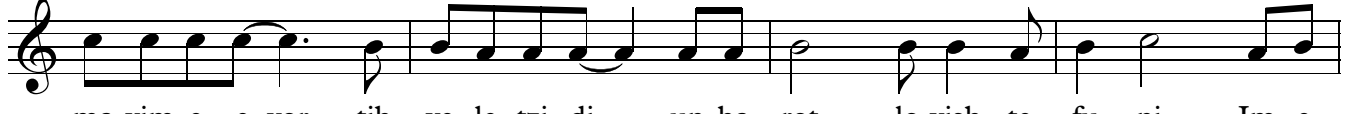
ti - cha E - li ki a - hav - ta o - ti dvar - cha ha - nif - la hu ha - ner le - rag - li ach

40 F Dm<sup>7</sup> E<sup>7</sup> Am




riz et shim - cha be - chol me - o - di ki a - ta, ken a - ta, mo - shi - a naf - shi Kshe - ba

44 Am D E<sup>7</sup> Am



ma - yim e - e - vor tih - ye le - tzi - di un - ha - rot lo yish - te - fu - ni. Im e -

48 F Dm<sup>7</sup> E<sup>7</sup> Am



lech be - mo esh lo e - che - ve u' - ha - vot lo yiv - a - ru - bi



# Ahaviticha Eli

Lyrics: Eitan Kashtan

Music: Alex Atlas

Cb Fb/Cb



1. Kshe a - shan mi-ta - mer\_ ve-ha - ma - yim kotz fim\_ kshe-ha -  
 2. Kshe - naf - shi mit-a - te - fet be - tzel\_ ha - ov dan\_ ru -

4 Gb/Cb Cb Gb/Bb Abm



cho-shech sho let\_ va - a - ni\_ ein o - nim\_ az a - bit la-ma rom\_ ve-ek - ra -  
 chi mit - ro - tze - tzet bli da - at le - an\_ az ez - kor ki a - ta\_ ha - ar - ye -

7 Dbm Cb/Gb Gb7



\_ "ho E - li\_ a - ta - le - o - lam\_ mo-shi-i\_ go - a - li" kshe-cha  
 \_ miy-hu - da\_ ve - el-chash "E - lo - hai, le - cha ha - to - da" a -

10 Ebm Ab7 Dbm Fbm



yai ro - a - dim me - rov me hu ma kshe-gal ve - od gal me - ti - lim bi ei ma az e -  
 ta li mish e - net a - ta li bra cha bi - tzlav ha ma shi ach em - tza me nu cha ka

14 Cb Ab Dbm



da ki hiv - tach - ta ki gam\_ kshe - no - ra\_ be - che - sed he - chan ta li  
 ra - ta li "Bni" a - ni rak shel - cha ech - zor ve - ek - ra

17 Gb Cb Abm



de - rech mo - tza\_ a - hav - ti - cha E - li\_ ki a hav  
 "Le cha ha - mlu - cha"

21 Db Eb7 Abm Fb



- ta o - ti\_ dvar - cha ha - nif - la\_ hu ha ner\_ le - rag - li\_ ach - riz et shim cha be chol

25 Dbm7 Eb7 Abm D.C. Abm Db



\_ me - o - di\_ ki a - ta, ken a ta, mo - shi - a naf - shi\_ a - hav - ti - cha E - li



# Ahavticha Eli

Lyrics: Eitan Kashtan

Music: Alex Atlas

1. Kshe a - shan mi-ta - mer\_ ve-ha - ma - yim kotz fim\_ kshe-ha-  
2. Kshe - naf - shi mit-a - te - fet be-tzel\_ ha - ov dan\_ ru-

4 cho-shech sho let\_ va - a - ni\_ ein o nim\_ az a - bit la-ma rom\_ ve-ek-ra\_  
chi mit - ro-tze - tzet bli da - at le-an\_ az ez - kor ki a - ta\_ ha-ar-ye.

7 "ho E - li\_ a - ta - le - o - lam\_ mo-shi-i\_ go - a - li" kshe-cha  
miy-hu-da\_ ve - el-chash "E - lo - hai, le - cha ha-to - da" a -

10 yai ro - a - dim me-rov me hu ma. kshe-gal ve-od gal-me-ti - lim bi ei ma. az e -  
ta li mish e net a - ta li bra cha bi - tzlav ha ma shi ach em-tza me nu cha ka

14 da ki hiv-tach - ta ki gam\_ kshe-no-ra\_ be - che-sed he-chan ta li  
ra-ta li "Bni" a - ni\_ rak shel-cha\_ ech - zor ve-ek - ra\_

17 de-rech mo-tza\_ a-hav - ti-cha E-li\_ ki a hav  
"Le cha ha-mlu-cha" \_

21 - ta o-ti\_ dvar-cha ha-nif-la\_ hu ha ner\_ le-rag-li\_ ach - riz et shim cha be chol

25 me-o-di\_ ki a - ta, ken a ta, mo - shi-a naf-shi\_ a-hav - ti-cha E-li\_

Chords: C#, F#/C#, G#/C#, C#, G#/B#, A#m, D#m, C#/G#, G#7, E#m, A#7, D#m, F#m, C#, A#, D#m, G#, C#, A#m, D#, E#7, A#m, F#, D#m7, E#7, A#m, D.C., A#m, D#

30 E<sup>#7</sup> A<sup>#m</sup> F<sup>#</sup> D<sup>#m</sup> E<sup>#7</sup>

ki a -hav-ta o-ti a-hav

36 A<sup>#m</sup> D<sup>#</sup> E<sup>#7</sup> A<sup>#m</sup>

ti-cha E-li ki a-hav - ta o-ti dvar-cha ha-nif-la hu ha-ner le-rag-li ach

40 F<sup>#</sup> D<sup>#m7</sup> E<sup>#7</sup> A<sup>#m</sup>

riz et shim-cha be-chol me-o-di ki a - ta, ken a-ta, mo - shi-a naf-shi Kshe-ba

44 A<sup>#m</sup> D<sup>#</sup> E<sup>#7</sup> A<sup>#m</sup>

ma-yim e - e-vor tih - ye le-tzi-di un-ha - rot lo yish-te - fu - ni. Im e -

48 F<sup>#</sup> D<sup>#m7</sup> E<sup>#7</sup> A<sup>#m</sup>

lech be-mo esh lo e-che-ve u'l-ha - vot lo yiv - a - ru - bi

# Ahaviticha Eli

Lyrics: Eitan Kashtan

Music: Alex Atlas

B $\flat$  Eb/B $\flat$

1. Kshe a - shan mi - ta - mer\_ ve - ha - ma - yim kotz fim\_ kshe - ha -  
 2. Kshe - naf - shi mit - a - te - fet be - tzel\_ ha - ov - dan\_ ru -

4 F/B $\flat$  B $\flat$  F/A Gm

cho - shech sho let\_ va - a - ni\_ ein o - nim\_ az a - bit la - ma rom\_ ve - ek - ra  
 chi mit - ro - tze - tzet bli da - at le - an\_ az ez - kor ki a - ta\_ ha - ar - ye\_

7 Cm B $\flat$ /F F $^7$

— "ho E - li\_ a - ta - le - o - lam\_ mo - shi - i\_ go - a - li"\_ kshe - cha -  
 — miy - hu - da\_ ve - el - chash "E - lo - hai, le - cha ha - to - da" a -

10 Dm G $^7$  Cm Ebm

yai ro - a - dim me - rov me - hu ma\_ kshe - gal ve - od gal\_ me - ti - lim bi ei ma\_ az e -  
 ta li mish - e - net a - ta li bra cha bi - tzlav ha - ma - shi ach em - tza me - nu cha ka

14 B $\flat$  G Cm

da ki hiv - tach - ta ki gam\_ kshe - no - ra\_ be - che - sed he - chan ta li  
 ra - ta li "Bni" a - ni\_ rak shel - cha\_ ech - zor ve - ek - ra\_

17 F B $\flat$  Gm

de - rech mo - tza\_ a - hav - ti - cha E - li\_ ki a - hav  
 "Le cha ha - mlu - cha" \_

21 C D $^7$  Gm Eb

- ta o - ti\_ dvar - cha ha - nif - la\_ hu ha ner\_ le - rag - li\_ ach - riz et shim cha be chol

25 Cm $^7$  D $^7$  Gm D.C. Gm C

\_ me - o - di\_ ki a - ta, ken a ta, mo - shi - a naf - shi\_ a - hav - ti - cha E - li\_

All Rights Reserved

Copyright © 2018 HaChotam Publishing

30 D<sup>7</sup> Gm E<sup>b</sup> Cm D<sup>7</sup>

ki a -hav-ta o-ti a-hav

36 Gm C D<sup>7</sup> Gm

ti-cha E-li ki a-hav - ta o-ti dvar-cha ha-nif-la hu ha-ner le-rag-li ach

40 E<sup>b</sup> Cm<sup>7</sup> D<sup>7</sup> Gm

riz et shim-cha be-chol me-o-di ki a - ta, ken a-ta, mo-shi-a naf-shi Kshe-ba

44 Gm C D<sup>7</sup> Gm

ma-yim e - e-vor tih - ye le-tzi-di un-ha - rot lo yish - te - fu - ni. Im e -

48 E<sup>b</sup> Cm<sup>7</sup> D<sup>7</sup> Gm

lech be-mo esh lo e-che-ve u'l-ha - vot lo yiv - a - ru - bi