
הוראות שימוש לשואב אבק

דגם MIDEA M600
מק"ט 6912

VACUUM CLEANER OPERATION INSTRUCTIONS MANUAL

M600



קראו את הוראות ההפעלה בעיון לפני ההתקנה וההפעלה של המכשיר. שמרו על הוראות ההפעלה לעיון בעתיד.

מוצרינו נועדו לשימוש ביתי בלבד. היצרן אינו אחראי לכל נזק לגוף ולרכוש שייגרם עקב התקנה לא נכונה ושימוש בלתי תקני. היצרן לא יישא באחריות לכל אי דיוקים בחוברת זו הנובעים משגיאות דפוס וכתיב. האיורים בחוברת משמשים לצורך המחשה בלבד. היצרן שומר לעצמו את הזכות להכניס שינויים ושיפורים במוצר בהתאם לצורך ולטובת המשתמש, מבלי לפגוע בתכונות הבטיחות ובביצועי המוצר.

יבוא ושרות: המילטון בע"מ



Please read this Instruction Manual carefully before operating, and keep it properly.

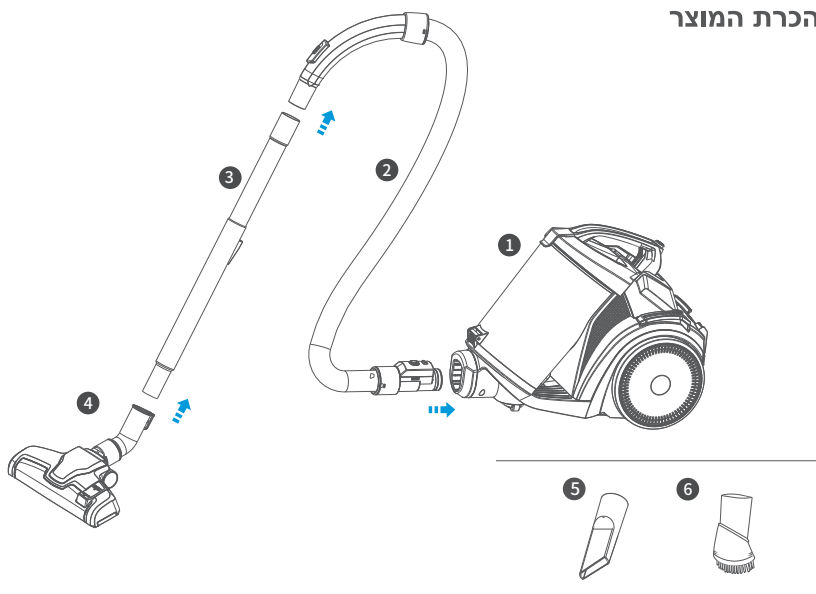
תוכן העניינים

2	אזהרות בטיחות
3	הכרת המוצר
4	הפעלת השואב
5	תחזוקת השואב
6	איתור תקלות

אזהרות בטיחות

1. בהפעלה הראשונה, מומלץ לקרוא את המדריך בקפידה לפני כן ולשמור אותו במקום מוגן לעיון עתידי.
2. לפני ההפעלה הראשונה, יש לוודא שמיכל האבק או שקית האבק מותקנים כראוי.
3. יש לוודא שאספקת החשמל היא 50/60Hz ~ 220-240V.
4. אין לשאוב מים וחומרים דליקים.
5. אין לשאוב חומרים בוערים ואפר.
6. אין להשתמש במכשיר מבלי להגן על המנוע עם הפילטר.
7. נא לנקות את מיכל האבק מיד, במידה וניזוק.
8. אין לאחסן או להשתמש במכשיר במקומות שבהם הטמפרטורה גבוהה.
9. אין להרשות לילדים להשתמש במכשיר למניעת סכנה.
10. אם מתגלה במהלך ההפרעה רעש, ריח, או עשן חריגים או כל תקלה אחרת, עליכם לסגור את המתג ולנתק את המכשיר מזרם החשמל. לאחר מכן צרו קשר עם תחנת השירות לצורך תיקון. אין לנסות ולתקן את המכשיר בעצמכם.
11. אם כבל הזינה ניזוק, חייבים להחליפו על ידי היצרן או על ידי תחנת השירות שלו או על ידי אדם שהוסמך לכך למניעת סכנה.
12. מכשיר זה אינו מיועד לשימוש על ידי אנשים (כולל ילדים) עם יכולת גופנית, תחושתית או שכלית ירודה, או החסרים ניסיון וידע, אלא אם כן הם קיבלו השגחה או הדרכה בנוגע לשימוש במכשיר מצד האדם האחראי לביטחונם.
13. יש להשגיח על ילדים כדי לוודא שהם אינם משחקים עם המכשיר.
14. יש לנתק את התקע מהשקע לפני ביצוע כל פעולת תחזוקה או החלפה.

הכרת המוצר



1. גוף המכשיר
2. צינור גמיש
3. צינור מאריך
4. מברשת ראשית
5. כלי למקומות צרים
6. מברשת עגולה.

הפעלת המוצר

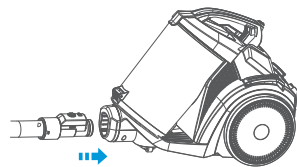
שימוש באביזרים

חברו את אביזרי הצינור הגמיש:

הכניסו את קצה הצינור הגמיש לתוך שקע הצינור במכסה הקדמי ולאחר מכן חברו אותו.

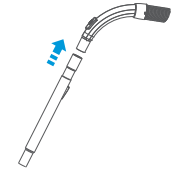
שליפת אביזרי הצינור:

לחצו על המתאמים משני צדדי קצה הצינור ולאחר מכן משכו את אביזרי הצינור.

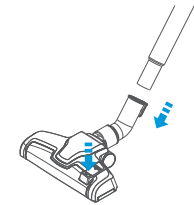


חברו את צינור המתכת המארריך אל הקצה המקומר של הצינור הגמיש:

החזיקו את המחבר הגמיש של הצינור והניחו אותו בתוך החור הגדול יותר של צינור המתכת.

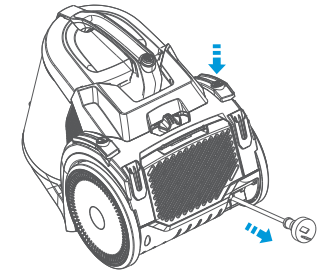


חברו את הצינור אל כלי המברשת: הניחו את צינור המתכת בתוך החור של המברשת וסובבו אותו להידוק החיבור. דרכו על הדוושה של כלי המברשת כדי לאפשר לזיפי המברשת לצאת, ותוכלו לנקות את הרצפה. דרכו על הדוושה של כלי המברשת שוב כדי להכניס את הזיפים פנימה, ותוכלו לנקות שטיחים.



בדיקת הגלילה של כבל החשמל:

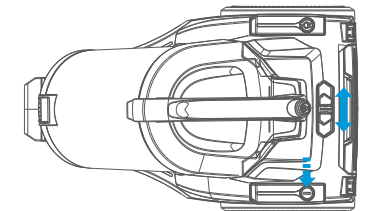
משכו את כבל החשמל אל מחוץ למכשיר ולעצור כאשר רואים את הסימן הצהוב. וודאו שהסימן האדום לא נראה בחוץ.



הפעלת המכשיר:

הכניסו את התקע של כבל החשמל לתוך שקע אשר מתאים למתח המצוין על התווית לאספקת חשמל, ולחצו על דוושת ההפעלה ON/OFF, המכשיר יתחיל לפעול.

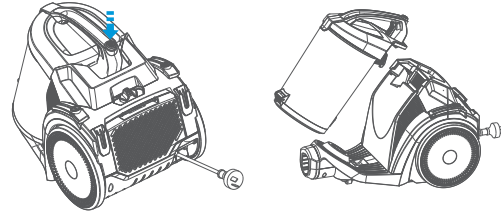
העבירו את הלחצן מצד לצד כדי לקבל עוצמה משתנה בהתאם למצבי הניקוי השונים, כפי שנראה על ידי החץ הדו-כיווני.



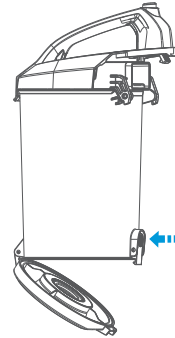
תחזוקת השואב

ניקוי מיכל האבק

החזיקו את הידית של מיכל האבק ודחפו את לחצן השחרור. הוציאו את מיכל האבק אל מחוץ לשואב.



הניחו את מיכל האבק על פח אשפה, דחפו את לחצן השחרור לפתיחת התחתית של מיכל האבק, והלכוך והאבק ייפלו לתוך פח האשפה. סגרו את מיכל האבק לשימוש חוזר לאחר ניקויו.



תחזוקת השואב

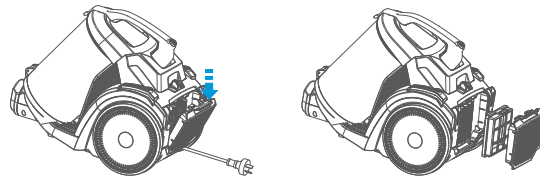
יש לנקות את הפילטר פעמיים בשנה, והזמן לנקות הוא כאשר רואים בבירור לכלוך על הפילטר.

יש לקבוע את הפילטר כהלכה לפני הפעלת השואב.

לא ניתן לנקות את הפילטר במכונת כביסה או לייבש אותו עם מייבש שיער או מפזר חום.

הדבר יפגע בעוצמת השאיבה ויגרם נזק למנוע אם תשתמשו בפילטר רטוב.

⚠ לחצו על מנעול היציאה לפתיחת לוח היציאה, הוציאו את פילטר היציאה.





תעודת אחריות

לשואב אבק דגם MIDEA M600 מק"ט 6912

מכשיר זה נבדק בקפדנות טרם שיווקו לצרכן. לפיכך אנו נותנים למוצר זה אחריות לתקופה של 12 חודשים מיום הרכישה, בכפוף לתנאים הבאים: האחריות תהיה בתוקף רק בהצגת חשבונית רכישה, תעודת אחריות או מדבקת מלאים ע"פ החוק. האחריות לא תחול במקרים הבאים: שימוש שאינו ע"פ הוראות השימוש, אי ביצוע תחזוקה כמפורט בהוראות, שבר, אספקת חשמל לא סדירה או תיקון שבוצע שלא באמצעות אחת מתחנות השירות המורשות. האחריות לא כוללת חלקי פח, פלסטיק, זכוכית, מסננים, תקלה באביזרים עקב אי תחזוקתם, חלקי גומי וכבל חשמלי.

שם הקונה: _____
 כתובת: _____ תאריך רכישה: _____
 חותמת החנות: _____

לפניכם רשימת תחנות השירות באזורים השונים:

עיר	שם	כתובת	טל פון
מודיעין	המילטון	האופה 8 ישפרו סנטר	08-6852100
תל אביב	דני תיקונים	סלמה 94	03-6820995
ירושלים	שרות ברקת	אגריפס 43	02-5382922
חיפה	שרות רם	רח' ביאליק 9	077-4002512
נתניה	בר מנחם	רמז 15	09-8337733
אשקלון	שרות איציק	העבודה 31 פינת הנוטרים	08-6758914
באר שבע	מיקרו מיקס	החלוץ 102	08-6232717
אשדוד	המרכז לתיקוני חשמל	מרכז מסחרי א'	08-8533976
ראשון לצ"צ	אלקטרו בוגדרי	יהודה לייב 4 (פינסקר)	03-9666492
חולון	דני תיקונים	שנקר 29	03-5011055
אילת	דרורי אלקטרוניקה	א.ת. אילת	08-6317204
טבריה	תיקון כל טיבי	יוחנן בן זכאי 3	04-6790469
בני ברק	וירטואל חשמל	רבי עקיבא 65	03-6542000
עפולה	שירות רם	הולנד 7	04-9531444

סוג המכשיר: שואב אבק דגם MIDEA M600 מק"ט 6912

לשלוח בדואר מייד

שם הקונה: _____
 כתובת: _____ Email: _____
 תאריך רכישה: _____

כתובת וחותמת המוכר

ספח זה משמש העתק של התעודה כדי מעבדת השירות. בלי המפאנ של העתק זה ביד. הסכמי לא יהיה לתעודה זו כל תוקף.

▲ לחצו על הלחצן שעל המכסה הקדמי לפתיחת מיכל האבק. הוציאו את ה-HEPA מחוץ למיכל האבק, רחצו את מרכב הציקלון.



▲ הערה: רחצו את ה-HEPA, את מרכב ה-HEPA, את יציאת ה-HEPA ואת מיכל האבק במים ללא חומר ניקוי וייבשו אותם לפני החזרתם לשימוש.

3. קבעו את מרכב ה-HEPA על מכסה מיכל האבק וודאו ששלוש הקוביות הבולטות נתקעות בתוך החריצים שעל מיכל האבק.

סובבו את מרכב ה-HEPA בכיוון הסימן שעל מכסה המיכל.

הרכיבו את מרכב מכסה המיכל ואת מיכל האבק בהתאם לסימן שבחוף.

הניחו את מרכב מיכל האבק בתוך המכשיר, ובתוך כך, עליכם תחילה לוודא שהמיכל נמצא במיקום הנכון, ולאחר מכן לחצו על הידית של מיכל האבק. אם נשמע צליל של קליק, סימן שהפעולה הצליחה.

איתור תקלות

בעיה	סיבה אפשרית	פתרון
שואב האבק לא מצליח להתחיל לפעול	- התקע לא מחובר לחשמל - מתג החשמל סגור - החיווט הפנימי רופף - המנוע התקלקל	- חברו מחדש לחשמל - לחצו על מתג החשמל - חברו מחדש את החיווט הפנימי - תקנו או החליפו את המכשיר
השאיבה נחלשה	- ראש השאיבה חסום - אורזור גרוע של מיכל האבק - כניסת האוויר ופילטר יציאת האוויר חסומים. - בעיה במנוע.	- נקו את ראש השאיבה החסום. - נקו את מיכל האבק. - נקו את הפילטר. - תקנו או החליפו את המנוע.